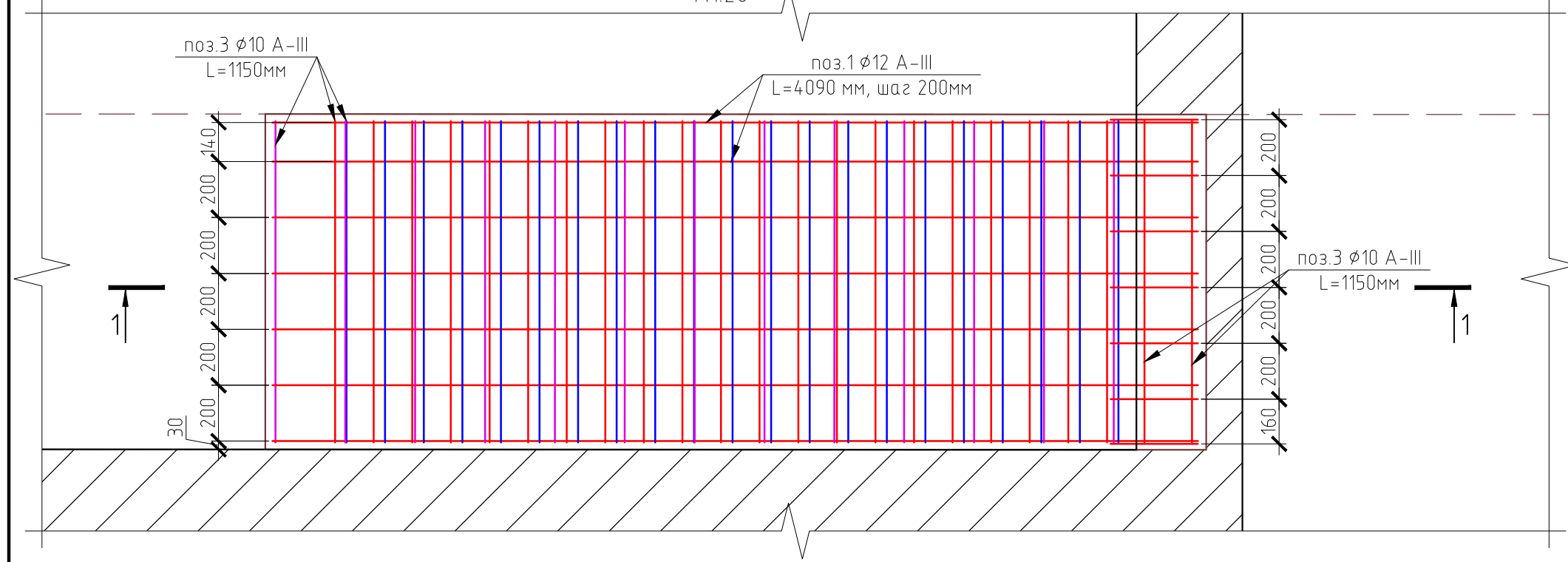
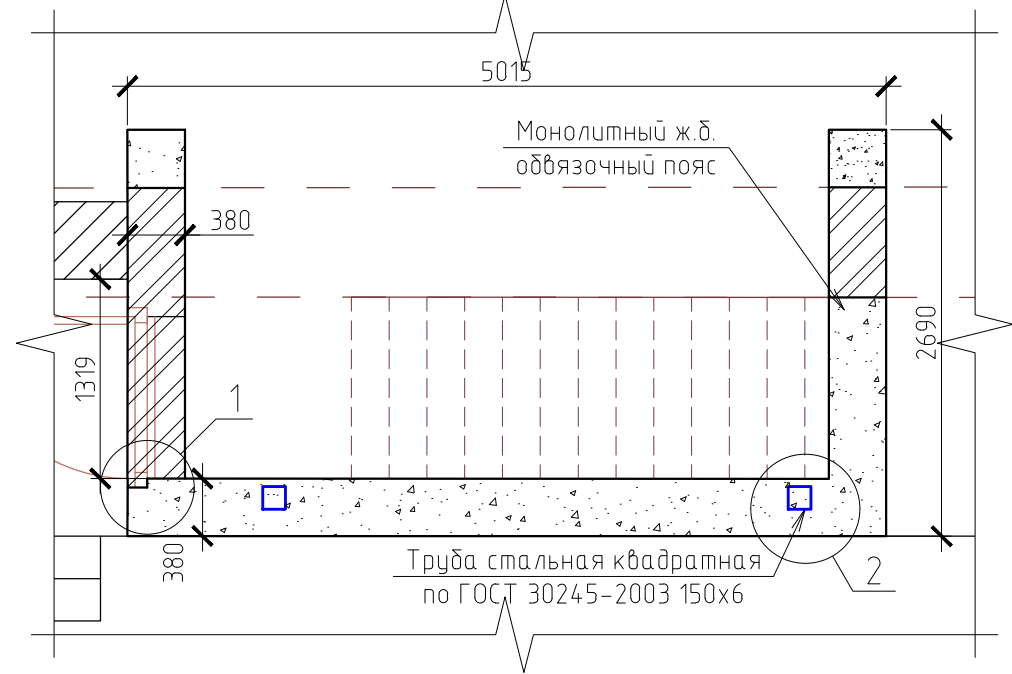


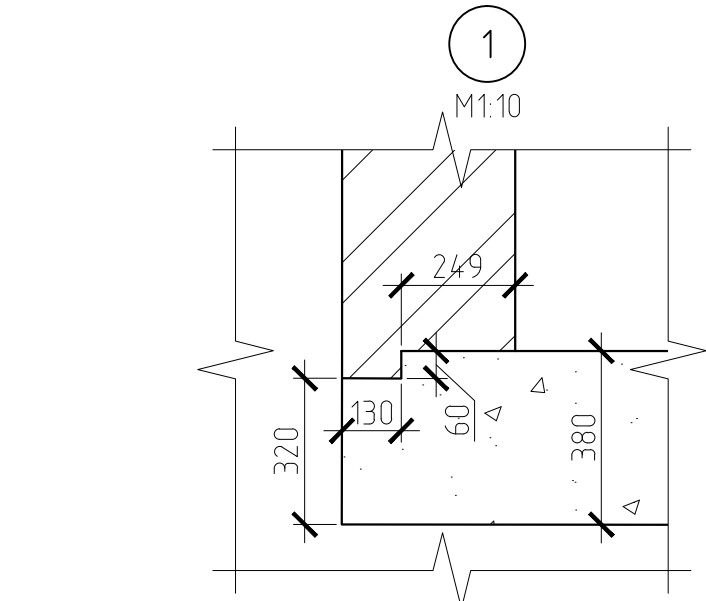
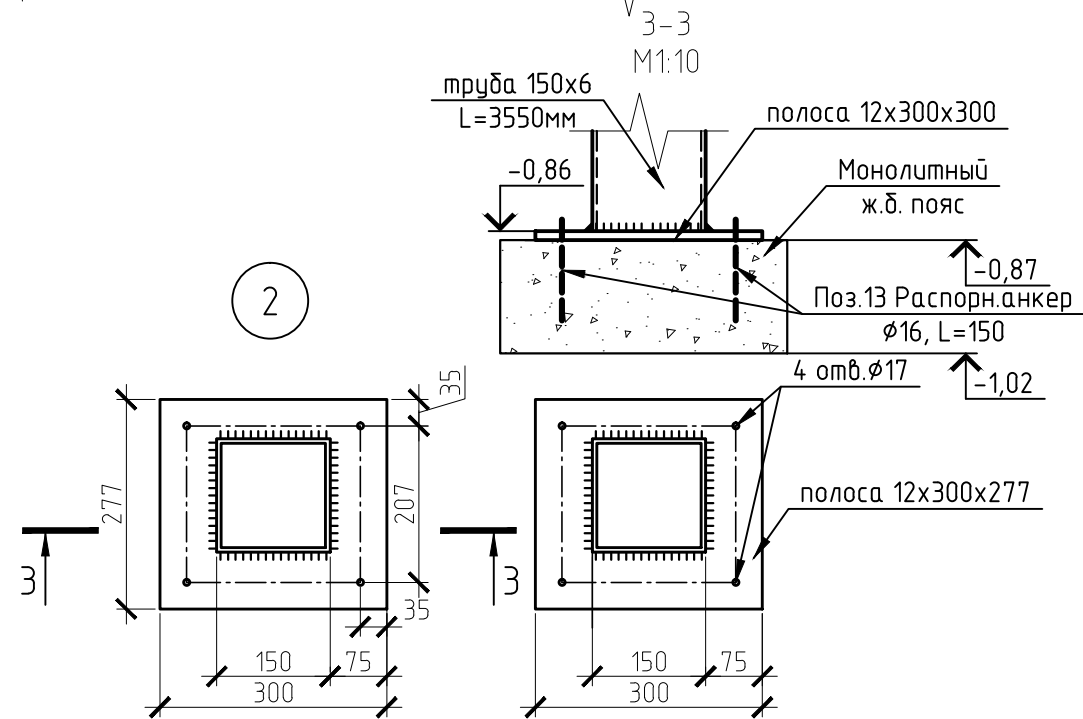
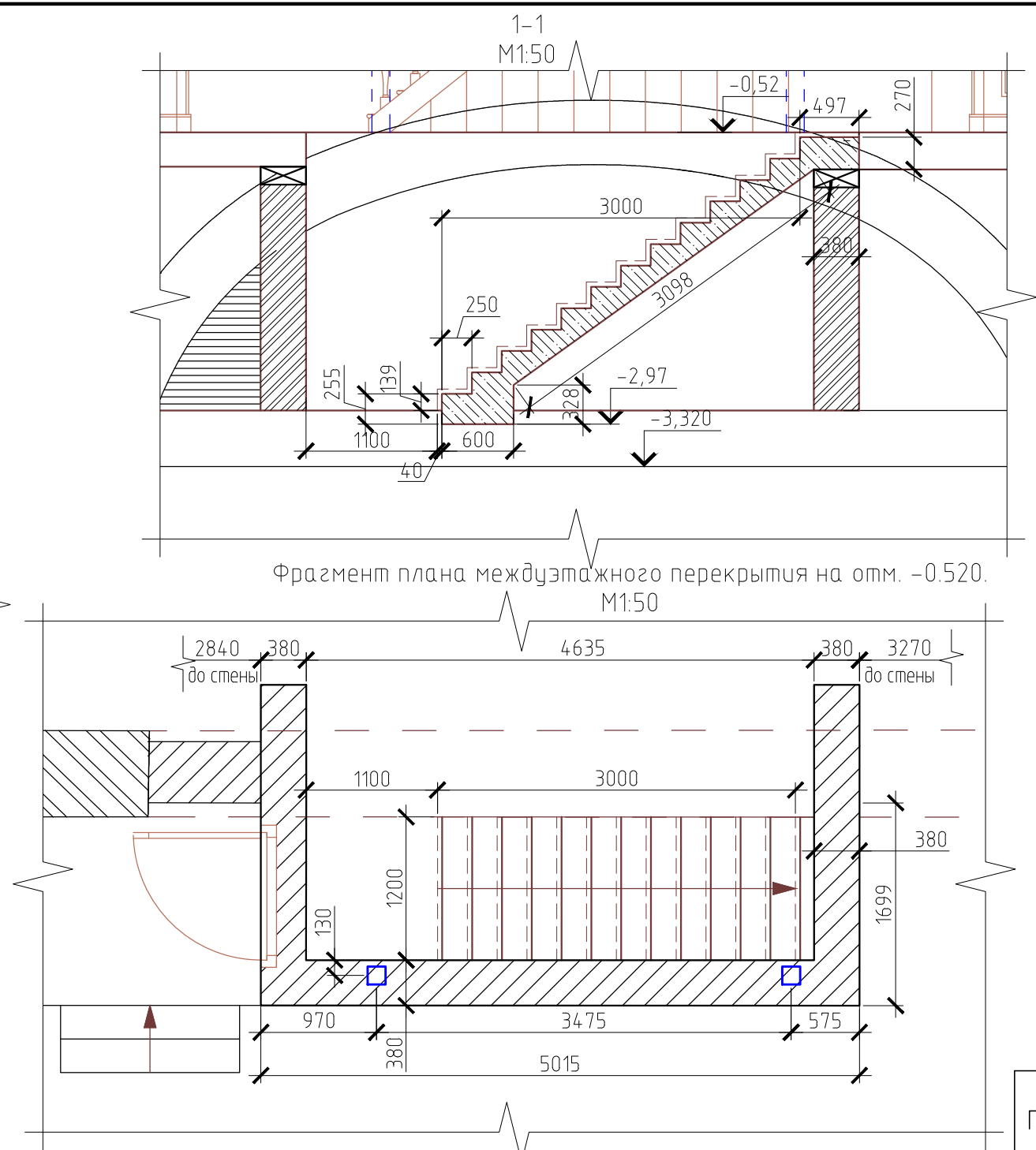
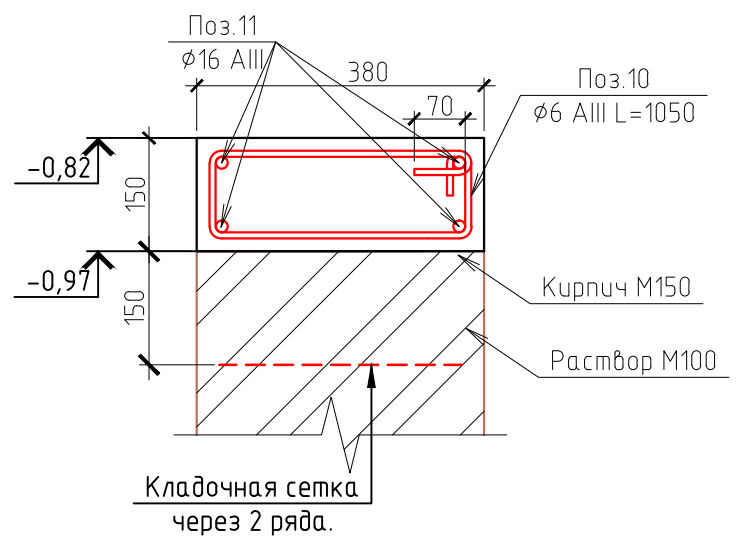
План армирования лестницы.
М1:20



План опалубки монолитного пояса кирпичной стены.
М1:50



Армирование монолитного пояса
кирпичной стены.
М1:10



Ведомость деталей

Поз.	Эскиз
Поз.1	
Поз.2	
Поз.4	
Поз.5	

Поз.	Наименование	Кол.	Масса ед, кг.	Примечание
Детали				
Лестница				
1	ГОСТ 5781-82 $\phi 12$ A-III L= 4090 мм	7	25.42	
2	ГОСТ 5781-82 $\phi 12$ A-III L= 4100 мм	7	25.49	
3	ГОСТ 5781-82 $\phi 10$ A-III L= 1150 мм	77	54.64	
4	ГОСТ 5781-82 $\phi 8$ A-III L= 690 мм	91	24.80	
5	ГОСТ 5781-82 $\phi 8$ A-III L= 900 мм	7	2.49	
6	ГОСТ 5781-82 $\phi 8$ A-III L= 105 мм	150	6.22	
7	ГОСТ 5781-82 $\phi 8$ A-III L= 230 мм	21	1.91	
8	ГОСТ 5781-82 $\phi 12$ A-III L= 440 мм	7	2.74	
9	ГОСТ 5781-82 $\phi 8$ A-III L= 310 мм	14	1.71	
Итого			145.41	
Монолитный пояс				
10	ГОСТ 5781-82 $\phi 6$ A-III L= 1050 мм	40	9.32	
11	ГОСТ 5781-82 $\phi 16$ A-III L= 27940 мм	1	44.15	
12	Анкер A-III $\phi 16$ L= 900 мм	13	18.49	
13	Анкер A-III $\phi 16$ L= 150 мм	8	1.90	
14	полоса 12x300x277	2		
Итого			71.96	
Материалы				
Бетон класса В25 (Лестница)		1,3	М³	
Бетон класса В25 (Пояс)		0,42	М³	

209-29-14Р КС

Архангельская область, Соловки, остров Анзер, Свято-Троицкий скит

Ансамбль Троицкой церкви с колокольной и келуиным корпусом

Устройство лестницы между подвалом и 1 этажом.

ООО "Мастерские Андрея Анисимова"

Изм.	Кол. уч.	Лист	№ док.	Подп.	Дата
Рук.рест.отд	Беляева Т.М.	19.08.14			
Науч.руковод	Смирнов Н.И.	19.08.14			
ГИП	Краус С.В.	19.08.14			
Инженер-рест.	Тараскин Н.Е.	19.08.14			
Инж.-констр.	Майорова А.А.	19.08.14			